

<http://joonji.jp/>

眞宗大谷派
浄恩寺

浄恩寺 雅楽葬

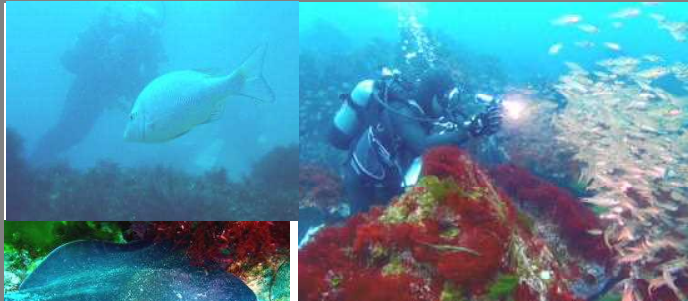
検索

平成28年 7月 第382号

浄恩寺同朋会報

浄恩寺 住職携帯電話 052-881-8478

初夏、熊野の海



海初旬には、5月下旬と遅れ、6
 月には、5月下旬と遅れ、6
 上旬には、5月下旬と遅れ、6
 ころでは、5月下旬と遅れ、6
 水温は、水深20mあたり
 で20℃ぐらい。産卵する魚、
 誕生する魚の時期です。た
 く深い海から産卵する魚は、
 浅場のため、

静かできれい。痕跡は、
 厳がさの痕跡は、
 すかさの痕跡は、
 静かできれい。痕跡は、
 「エイ」仲間は、
 もの数種、
 類を観察、
 して観察、
 なしたま。ま、
 物もかには、
 1mを越す大

の神秘な模様
 砂地に面して
 外海。自然の
 い風と、
 荒れ狂う自然の



や夜の海は、エビ
 な天敵を恐る。歩
 て見たい。歩
 が大きくなると、
 が市場には出回ら
 い、「ソウエビ」な
 食べると美味しい



「クマノミ」の子とも、
 貝殻のない貝の仲間た
 ち「ウミウシ」
 などなど
 海は日に日に
 賑やかにな
 った。続きを
 ご報告さ
 します。

高級フランス料理の「シマウミノシタ」
 は、「シタヒラメ」より美味しく高級
 食材だと聞きました。
 せあんが「ウツボ」。
 和歌山では、「お鍋の食
 材にするらしく、名物
 料理らしいです。



